

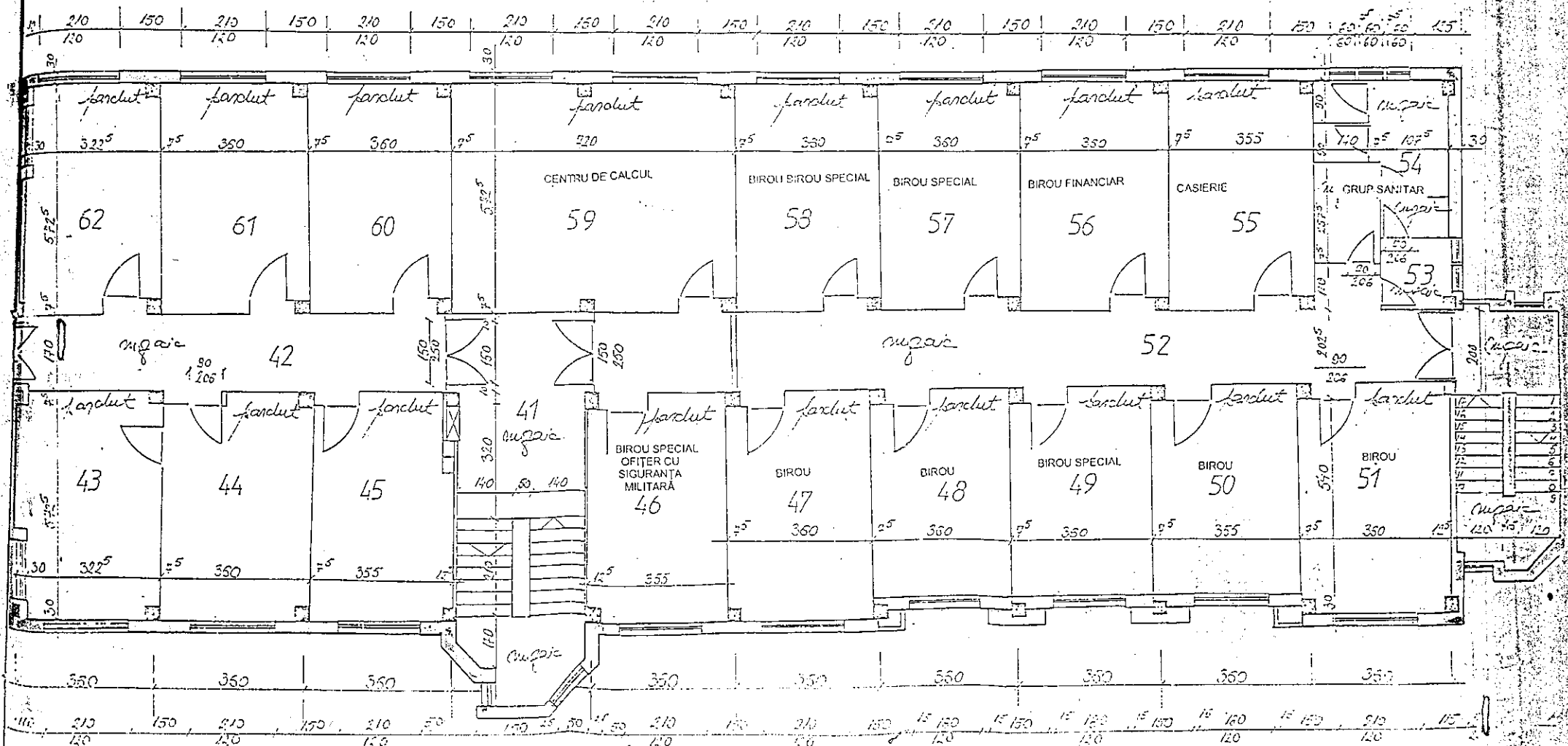
CENTRUL MILITAR JUDEȚEAN VÂLCEA

nr. din 2005

RELEVU ETAJ II
SC. 1:100

Spatiu care se da in administrarea
Oficiului de Cadastru si Publicitate Imobiliară
Vâlcea

Nr.	Destinația	Supr.	H.	Sp. per Vol.
41	Hol	15,97	2,8	2715,22
42	Hol	17,85	4,1	2941,55
54	Grup social B	15,51	2,8	5194,43
55	Birou	20,32	4,1	5194,43
56	Birou	20,61	4,1	52,22
57	Birou	20,61	4,1	52,22
58	Birou	20,61	4,1	52,22
59	Birou	20,61	4,1	52,22
60-61	Birou	20,61	4,1	52,22
62	Birou	18,46	4,1	47,29
51	Grup social F	4,81	4,1	25,2



* JUSURNI STODIRII SE VA JOLOSI IN ANUL 1971.

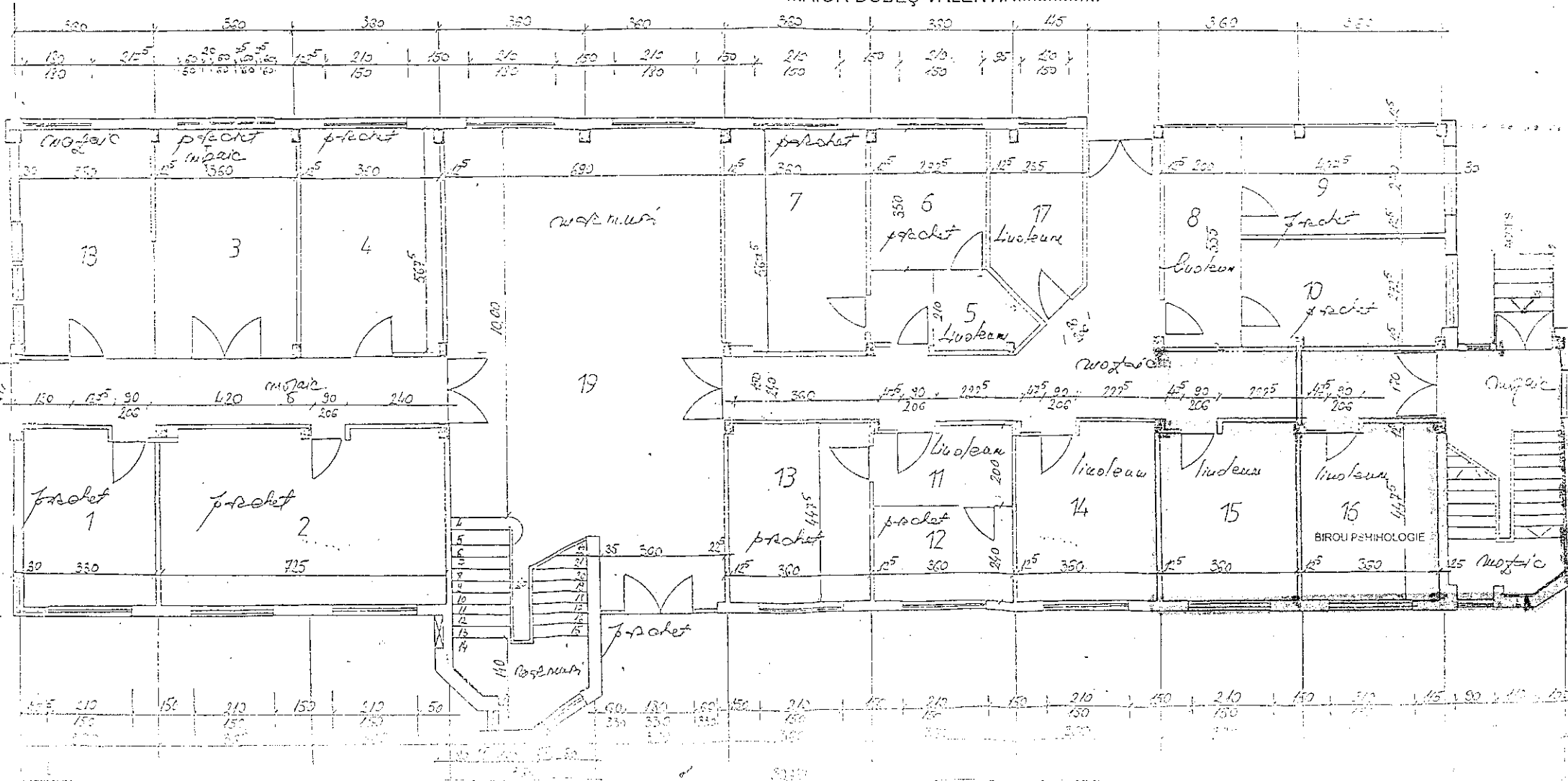
CENTRUL MILITAR JUDEȚEAN VÂLCEA

RELEVU PARTER SC. 1:100

SPAȚII DISPONIBILE
LUCRĂRI DE COMPARTIMENTARE PROPUSE ÎN VEDEREA
EVITĂRII PERTURBĂRII ACTIVITĂȚII CENTRULUI MILITAR
JUDEȚEAN VÂLCEA

COMISIA:
POPESCU ȘTEFAN.....
VĂDUVA NADIA.....
MAIOR BOBEȘ VALENTIN.....

nr. incalzire	nr. etaj	denumire	suprafata	suprafata	suprafata
1	1	Birou	4.25	4.25	18.00
2	2	Birou	4.25	4.25	18.00
3	3	Sala de activitate	20.43	4.25	86.69
4	4	Birou	4.25	4.25	18.00
5	5	Hol	2.12	4.25	8.99
6	6	Birou	4.25	4.25	18.00
7	7	Birou	4.25	4.25	18.00
8	8	Hol	4.10	4.25	17.22
9	9	Cabinet medical	15.32	4.25	64.89
10	10	Cabinet medical	15.32	4.25	64.89
11	11	Hol	2.22	4.25	9.47
12	12	Birou	4.25	4.25	18.00
13	13	Birou	4.25	4.25	18.00
14	14	Birou	4.25	4.25	18.00
15	15	Birou	4.25	4.25	18.00
16	16	Birou	4.25	4.25	18.00
17	17	Birou	4.25	4.25	18.00
18	18	P.C.	4.25	4.25	18.00
19	19	Hol	6.00	4.25	25.50



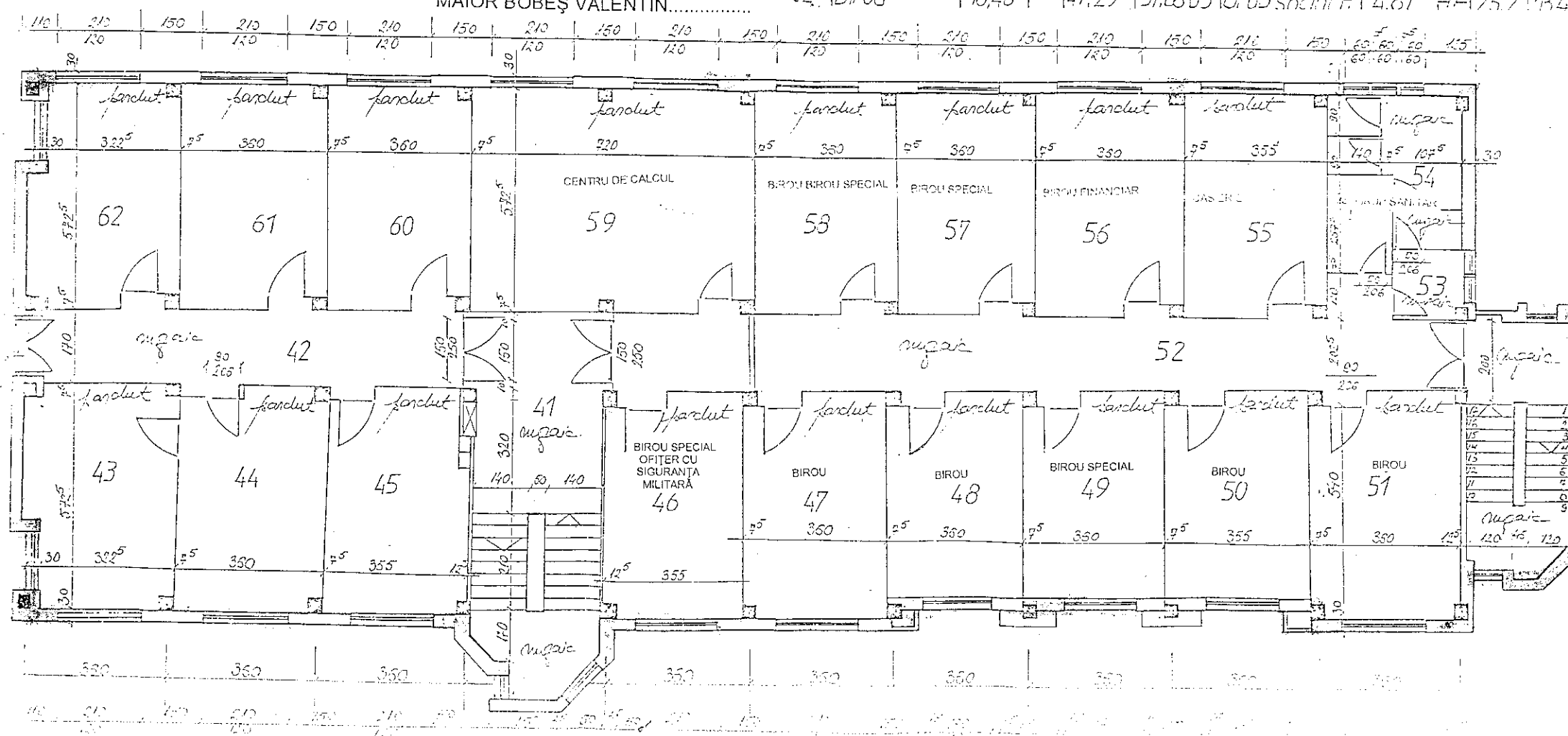
CENTRUL MILITAR JUDEȚEAN VÂLCEA

RELEVEU ETAJ II
SC. 1:100

SPAȚII DISPONIBILE
LUCRĂRI DE COMPARTIMENTARE PROPUSE ÎN VEDEREA
EVITĂRII PERTURBĂRII ACTIVITĂȚII CENTRULUI MILITAR
JUDEȚEAN VÂLCEA

COMISIA:
POPESCU ȘTEFAN.....
VĂDUVA NADIA.....
MAIOR BOBEȘ VALENTIN.....

Nr.	Destinația	Supr.	H.	Spațiu	Vol.
1	2	3	4	5	6
41	Hol	15,77	2,8	27,16	22,7
42	Hol	11,85	4,1	29,4	29,5
54	Grup social B	15,51	2,8	51,94	43,42
55	Birou	20,32	4,1	51,94	56,89
56-58	Birou	20,61	4,1	52,22	57,74
59	Birou	41,22	4,1	72,38	115,47
60-61	Birou	20,61	4,1	52,22	57,74
62	Birou	18,46	4,1	47,29	51,68
53	Grup social F	4,87	4,1	25,2	13,4



CENTRUL MILITAR JUDEȚEAN VÂLCEA

RELEVÉU ÉTAJ III
SC. 1:100

SPAȚII DISPONIBILE

LUCRĂRI DE COMPARTIMENTARE PROPUSE ÎN VEDEREA
EVITĂRII PERTURBĂRII ACTIVITĂȚII CENTRULUI MILITAR
JUDEȚEAN VÂLCEA

COMISIA:

POPESCU ȘTEFAN

VĀDUVA NĀDIA.....

MAIOR BOBEȘ VALENTIN.

Nr	Destinatia	Supr.	H.	Spere	Volum
63	Hol	1617	28	2716	14277
64	Club	14512	11	1354	14567
65-67	Magazii	338	11	705	14886
68	Hol	352	11	1404	14743
69	Grup social B	165	11	1518	1434
70	Grup social F	48	11	252	1434
71-76	Magazii	2061	11	522	1577

